

# Création de **18 LITS D'ACCUEIL MÉDICALISÉS**

LA VIE Association reconnue  
d'utilité publique  
**ACTIVE**  
Humaniste et Fraternelle

**ars**  
● Agence Régionale de Santé  
Hauts-de-France

# Lits d'Accueil Médicalisés

## Courrières

Les Lits d'Accueil Médicalisés (LAM) font suite à l'évaluation en 2009 du dispositif Lits Halte Soins Santé et se situent dans le prolongement de leurs actions médico-sociales. L'autorisation de création des 18 lits a été obtenue auprès de l'ARS dans le cadre de l'appel à projets publié le 17 juin 2017 sur le Pas-de-Calais.

### Public Ciblé

- Majeurs
- Sans domicile fixe, quelle que soit leur situation administrative
- Atteintes de pathologies lourdes et chroniques, irréversibles, séquellaires ou handicapantes, de pronostic plus ou moins sombre, pouvant engendrer une perte d'autonomie
- Ne pouvant être prises en charge dans d'autres structures.
- Provenant principalement de la région Hauts de France

### Missions

- Proposer et dispenser aux personnes accueillies des soins médicaux et paramédicaux adaptés ;
- Participer à l'éducation à la santé et à l'éducation thérapeutique ;
- Apporter une aide à la vie quotidienne adaptée ;
- Mettre en place un accompagnement social personnalisé visant à faire reconnaître et valoir les droits des personnes ;
- Elaborer avec la personne un projet de vie et l'accompagner à la mise en œuvre.

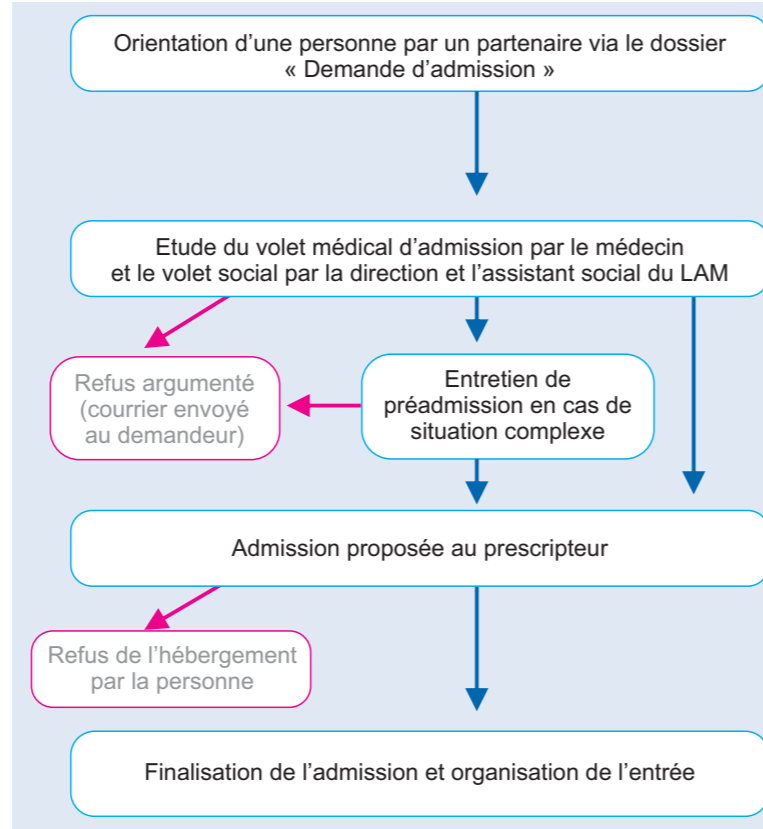
### L'Offre de prise en charge

Elle s'organise autour de 4 catégories de prestations :

- Prestations médicales
- Prestations d'accompagnement à la santé (aide à la vie quotidienne, actions thérapeutiques et de prévention)
- Prestations d'accompagnement et suivi social
- Prestations hôtelières

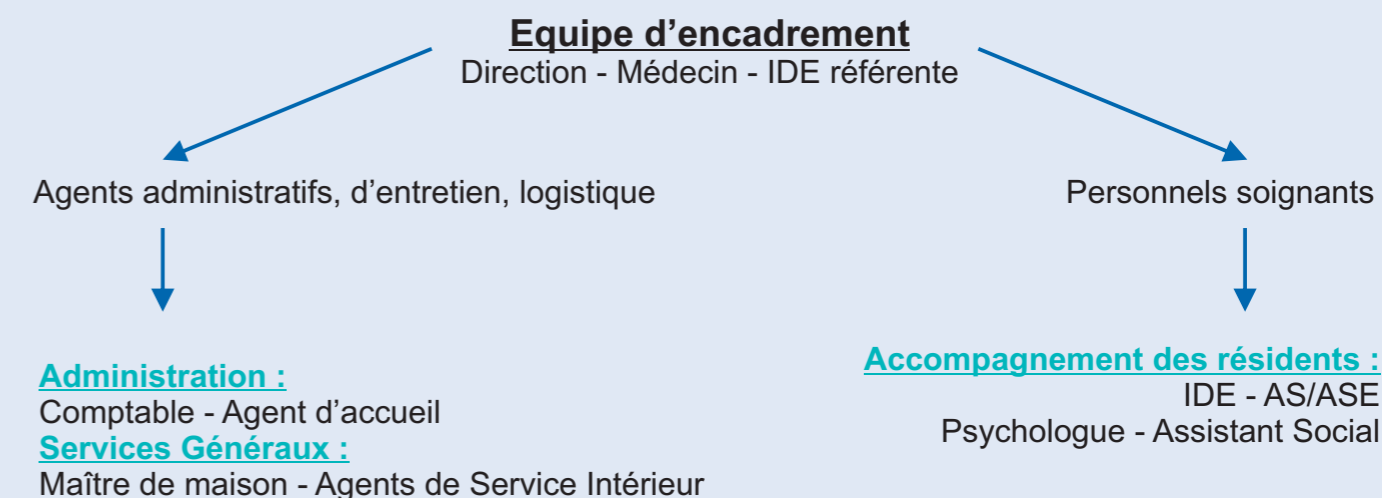
**La durée du séjour n'est pas limitée, elle est adaptée à la situation sanitaire et sociale de la personne accueillie.**

### Processus d'admission

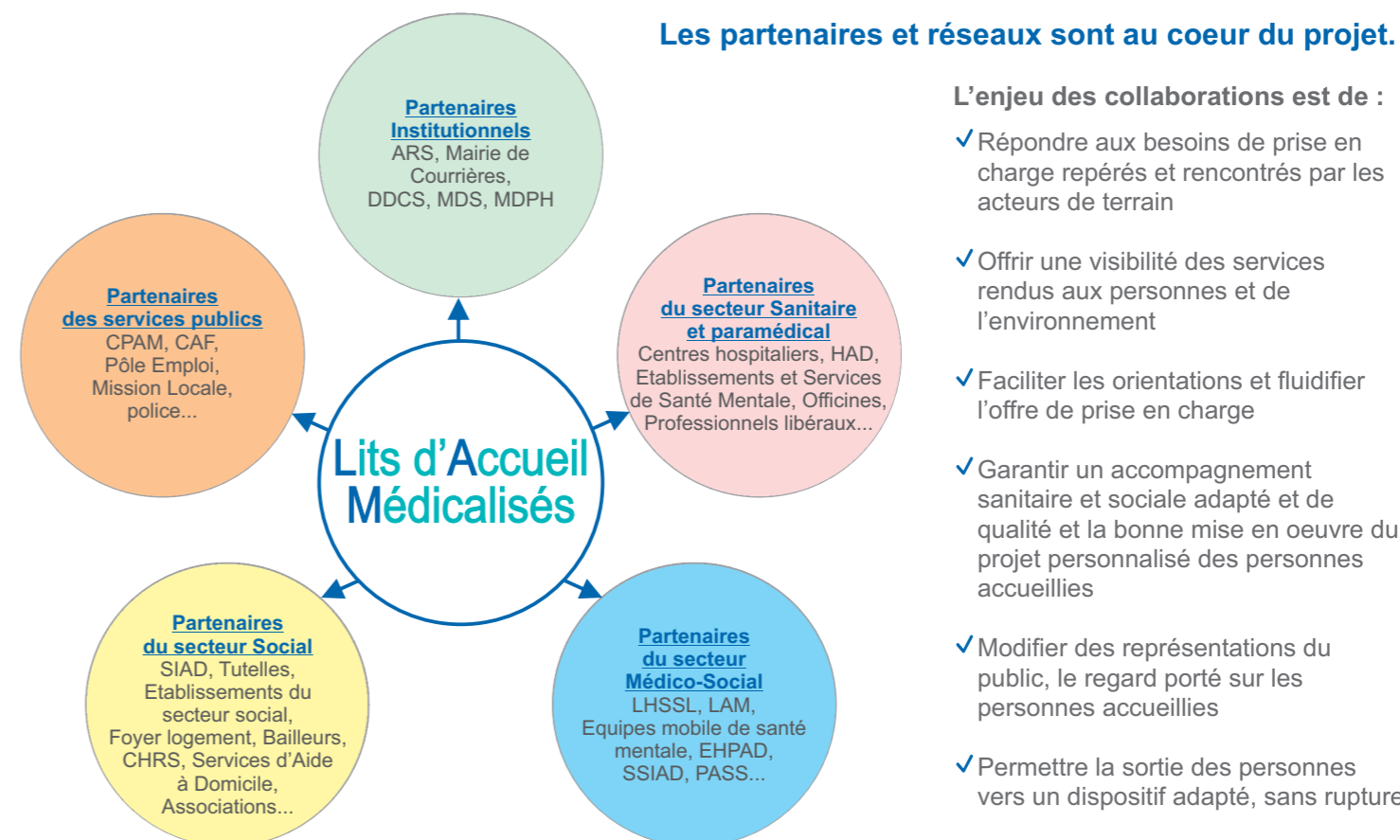


### Ouverture 24h/24, 365 jours par an

### Organigramme



### Les partenariats

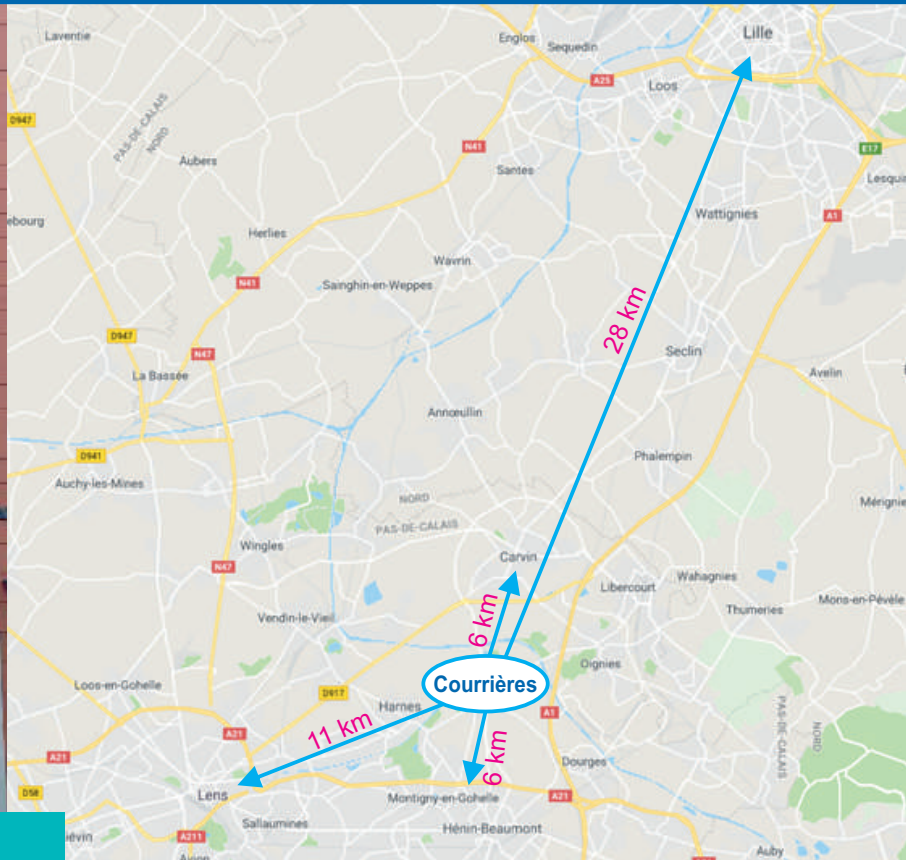


# LAM

## Lits d'Accueil Médicalisés

Rue Aristide Briand - 62710 Courrières

Cohabitation du LAM avec une Résidence Autonomie et un Service de Soins à Domicile, géré par une même direction.  
Des entrées dissociées / fonctionnement indépendant.  
Structure entourée de logements HLM, d'une école maternelle et d'un centre culturel.



## Le porteur du projet

Créée en 1964, sous l'impulsion d'instituteurs syndicalistes souhaitant trouver des solutions d'accompagnements adaptées aux jeunes enfants porteurs de handicap, La Vie Active a pris son envol et est devenue au fil du temps, un acteur important dans le domaine de la solidarité.

Reconnue d'Utilité Publique depuis 2002, son action militante s'étend dans 6 secteurs d'activités.

### Quelques chiffres clés :

- 13 000 accompagnements effectués
- 90 établissements, antennes et services
- 4 200 adhérents
- 4 778 places
- 2 995 mesures de protection
- 6 secteurs d'activités
- 3 915 salariés, dont 1 000 travailleurs handicapés

### Nos domaines d'intervention :

- Le dépistage et la prévention
- La lutte contre la violence et la maltraitance
- La protection, les soins et les rééducations
- L'information, le conseil et l'orientation
- La formation et l'éducation
- La scolarisation, l'insertion et la réinsertion professionnelle
- L'accès aux loisirs

4 rue Beffara - 62000 Arras  
03 21 23 47 35  
[contact@vieactive.asso.fr](mailto:contact@vieactive.asso.fr)



[vieactive.fr](http://vieactive.fr)

**LA VIE** Association reconnue  
**ACTIVE** d'utilité publique  
Humaniste et Fraternelle